



# 检测报告

报告编号 RLSZA000071570004C

第 2 页 共 4 页

## 检测结果

测试项目	含量
铅 (Pb)	N. D.
镉 (Cd)	N. D.
汞 (Hg)	N. D.
六价铬 (Cr <sup>6+</sup> )	N. D.

测试项目	含量
<b>多溴联苯 (PBBs)</b>	
一溴联苯	N. D.
二溴联苯	N. D.
三溴联苯	N. D.
四溴联苯	N. D.
五溴联苯	N. D.
六溴联苯	N. D.
七溴联苯	N. D.
八溴联苯	N. D.
九溴联苯	N. D.
十溴联苯	N. D.

测试项目	含量
<b>多溴联苯醚 (PBDEs)</b>	
一溴联苯醚	N. D.
二溴联苯醚	N. D.
三溴联苯醚	N. D.
四溴联苯醚	N. D.
五溴联苯醚	N. D.
六溴联苯醚	N. D.
七溴联苯醚	N. D.
八溴联苯醚	N. D.
九溴联苯醚	N. D.
十溴联苯醚	N. D.

注释: -N.D. = 未检出 (小于检出限)

-ppm = mg/kg = 百万分之几

备注: 报告编号中“C”表示此报告为中文版本。

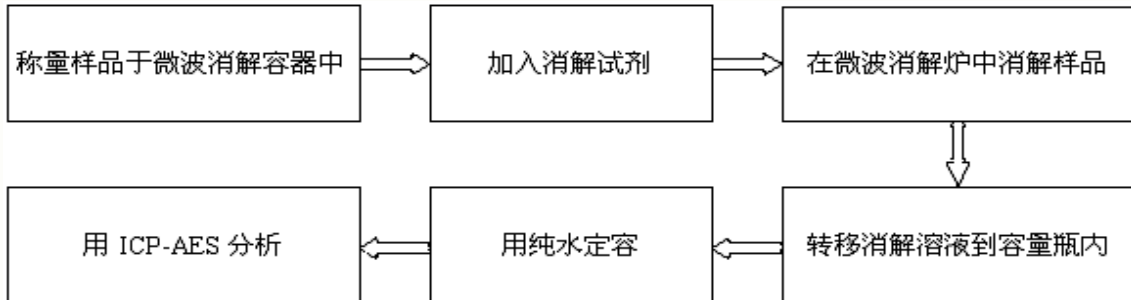
# 检测报告

报告编号 RLSZA000071570004C

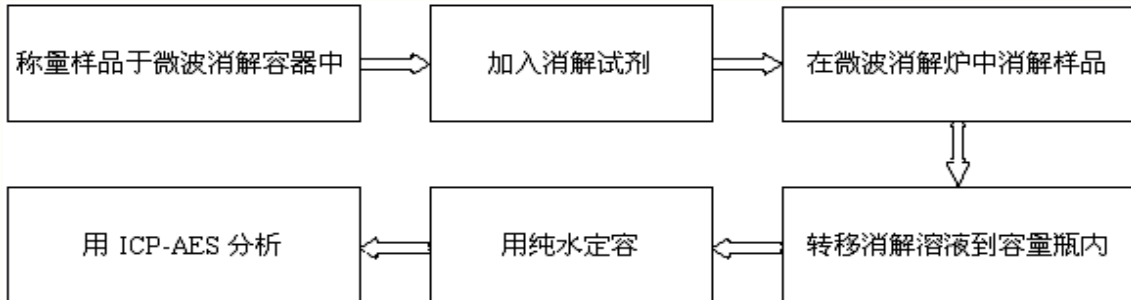
第 3 页 共 4 页

## 检测流程

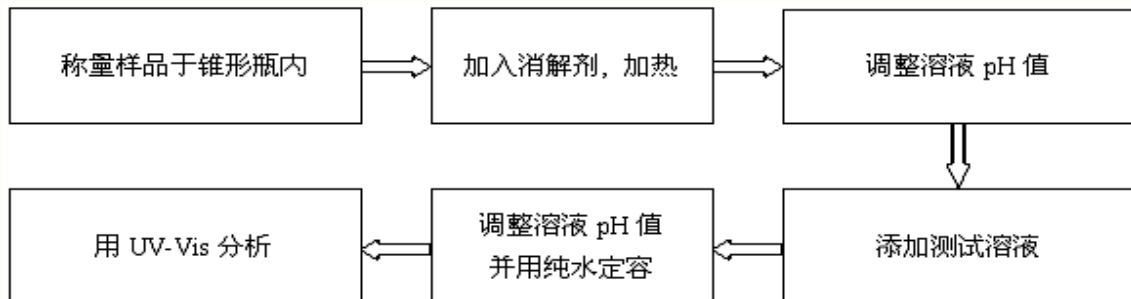
### 1. 铅(Pb), 镉(Cd)



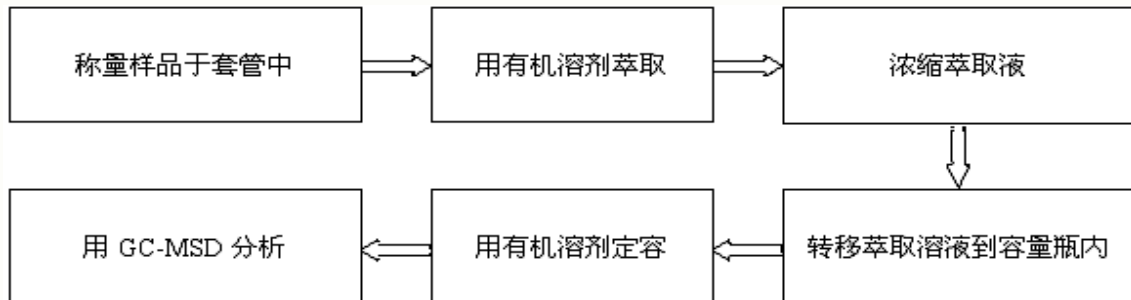
### 2. 汞(Hg)



### 3. 六价铬(Cr<sup>6+</sup>)



### 4. 多溴联苯(PBBs), 多溴联苯醚(PBDEs)

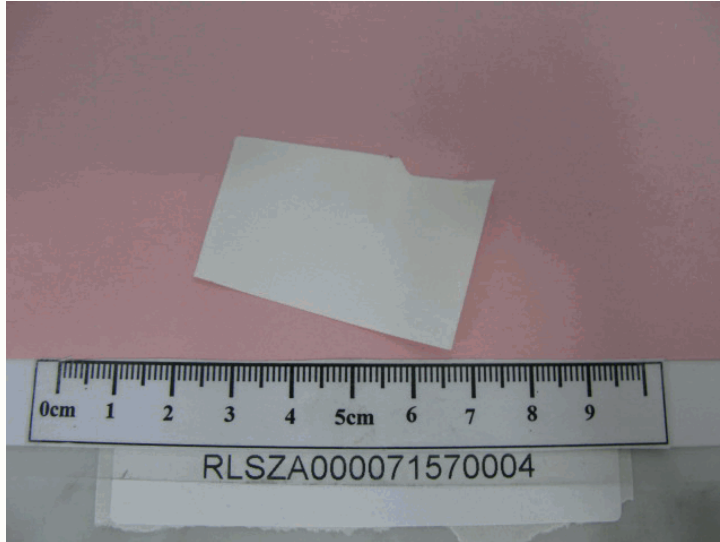


# 检测报告

报告编号 RLSZA000071570004C

第 4 页 共 4 页

## 样品图片



\*\*\*报告结束\*\*\*

本报告无CTI盖章无效。本报告不得修改、增加或删除。此结果只对本次受测样品的结果负责。未经CTI书面同意，不得部分复制本报告，亦不可作为宣传品使用。

深圳市宝安区70区鸿威工业园C栋